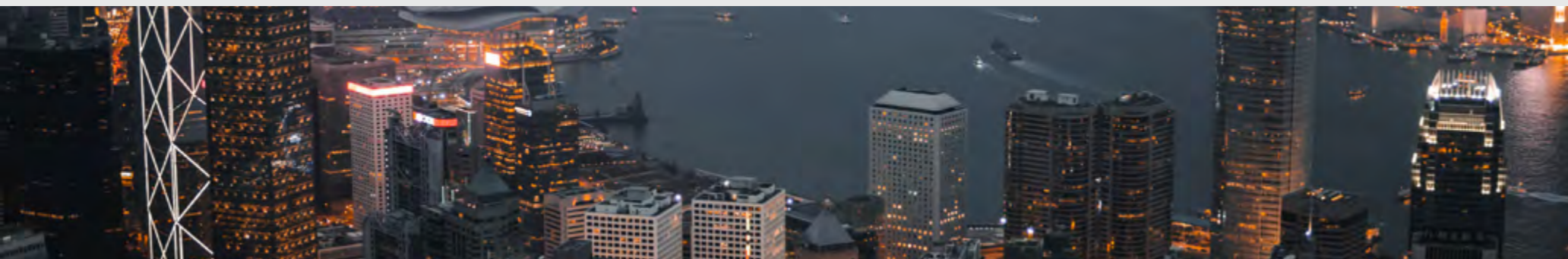


LINSPS

ENTERPRISE ALBUM

企业画册



让计算机看懂这个世界

LET COMPUTERS UNDERSTAND THE WORLD

Contents

目录

企业简介	Company Profile	01/02
发展历程	Development History	03/04
资质证书	Qualification Certificate	05/06
核心技术	Core Technology	07/08
主要产品	Main Products	09/10
业务范围	Scope Of Business	11/12
部分案例	Some Cases	13/14
合作伙伴	Cooperative Partner	15/16

COMPANY PROFILE

企业简介

林安智能成立于 2014 年，是一家从事人工智能软件研发与应用的科技公司，公司拥有大量自主研发的 AI 视觉算法和软件，在物联感知领域我们打造出了云边协同、软硬融合的 AIoT 产品体系，面向消费物联网、城市物联网提供行业解决方案，持续为客户和社会创造价值；公司研发团队组建于 2009 年，由多名来自于中科院和国防科技大学的计算机专家组成；在计算机视觉、人工智能、物联网研究方面在国内外处于领先水平。公司目前拥有成熟的智慧园

区、智慧工地、智慧监管、智慧商业解决方案及相关产品。

林安智能之前、现在及未来都聚焦于 AI 原创技术研究开发，包括感知智能、智能内容生成和智能内容增强等技术领域；我们要让计算机像人一样，看清、看全、看懂这个世界，让计算机不再是简单执行命令的机器，而是有智慧的人工智能；而我们，就是为计算机创造智慧的公司。

2014 成立

公司成立于 2014 年
获得常州市第七批龙城英才领军型
创新创业优先支持

Technology 技术

研发团队组建于 2009 年
源于澳大利亚新南威尔士大学可视
信息处理实验室

Achievement 成就

获得 2 项专利、40 多项软件著作权、
双软企业认证、江苏省民营科技企业
证书、高新技术产品证书、国家中小
型企业科技企业认证

DEVELOPMENT HISTORY

发展历程

2009 年

国内研发团队成立，技术源于澳大利亚新南威尔士大学可视信息处理实验室。

2014 年

公司注册成立，并推出了新一代基于三维视觉的高清视频分析监控软件。

2015 年

公司的“城市智慧眼”项目获得常州市第七批龙城英才领军型创新创业优先支持。

2016 年

推出了新一代视频检索软件、形为识别软件、人脸识别软件，并参与了多个公安局、监狱、学校的视频分析监控系统建设。

2017 年

公司获得了双软企业认证，开始涉足电力、煤矿行业并推出了安全帽识别软件、智慧迎宾软件、传送带物体堆积检测软件等。

公司产品累计服务客户数量 60 余家，战略合作伙伴 12 家，产品代理商 2 家。

2019 年

公司获得了江苏省民营科技企业、国家级中小型科技企业认证，开始筹备申报国家高新技术企业。

2020 年

新增授权专利 2 项，高新技术产品 1 项。截至目前公司围绕着“视频分析、图像识别、深度学习”技术，已形成了比较完整的视觉产品线。

2022 年

公司研发的“无人值守安防监控系统”获得常州市重点研发计划（农业科技支撑、社会发展科技支撑）立项及财政支持


QUALIFICATION CRTIFICATE

资质证书




CORE TECHNOLOGY

核心技术




人脸识别

通过人脸五官及轮廓等关键点定位，提取特征值输出人脸属性（性别、年龄、种族、情绪等），支持 1:1、1:N、N:N 等多种比对方式，计算是否为同一人。




足迹步态识别

根据人员的步态或遗留在现场的足迹信息，进行智能分析，输出人员步态及基本外貌特征。



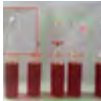
物体识别

标出图像中物体位置，再通过提取特征值，对其进行系统分类。




车辆特征识别

对车辆的车牌、挡风玻璃、后视镜、车标、车头等部位提取特征值，输出识别车型（货车、大客车、小客车、小轿车、摩托车 / 电动车），车款，车身颜色，车牌等信息。




机器视觉

通过摄像头拍摄目标照片传递给图像识别算法提取目标的形态信息，图像识别算法对这些信号进行各种运算来抽取目标的特征，进而根据判别的结果来控制现场的设备动作。




视频结构化技术

通过算法对视频内容信息进行提取，它对视频内容按照语义关系，采用时空分割、特征提取、对象识别等处理手段，组织成可供计算机和人类理解的结构化信息。



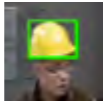
姿态动作识别

通过人体骨骼关键点定位来识别判断人的姿态与动作，如：坐、立、走、跑等。




行为分析

运动目标识别（自动识别出时人、车还是物体）
目标特征识别（识别画面中的人、车、物体有什么样的特征或属性）
目标行为轨迹分析（识别画面中运动目标的具体状态、行为事件等）。



安全帽识别

通过目标追踪捕捉到人体后再找到人头，将人头与安全帽训练模型进行比对判断人头上是否佩戴了安全帽。



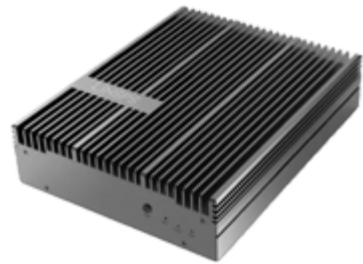
图像增强

采用深度学习算法对图像进行超分从而使模糊图像清晰化，可将 720P 的图像超分到 2K，将 1080P 的图像超分到 4K，算法在智能手机上对 720P 摄像头的超分速度 >60FPS/S。



MAIN PRODUCTS

主要产品



无人值守安防监控系统

利用先进的图像识别技术，精确检测、跟踪和识别场景中的人物等目标；它能够自动发现监控画面中的异常情况并及时预警。



智能交通状态检测系统

对突发的交通事件进行实时检测、报警、记录、传输、统计，并将事件视频图像及报警区域图像切换到主监控画面，提示管理人员进行应急处理。



客流分析系统

利用图像识别技术对特定通道或区域的客流量进行实时统计，从而获得任意指定时间段单向或双向客流量以及人群流动特点等数据。



前台机器人

利用人脸识别技术判断员工和访客，可对员工进行人脸考勤；可对访客进行人证比对和语音交互，确定访客身份信息后自动将来访信息通知给被访人。



视频检索系统

对海量视频文件进行有针对性的分析识别，生成结构化数据和视频摘要；用户可以通过检索条件（人脸、人数、颜色等）快速查找到相关的视频。



安全帽检测系统

通过目标追踪捕捉到人体后再找到人头，将人头与安全帽训练模型进行比对判断人头上是否佩戴了安全帽。



人脸识别迎宾系统

通过人脸识别检测到宾客信息后，自动通知工作人员及时接待，并通过语音及字幕的形式呈现欢迎语；对预约及来访信息进行便捷高效的信息化管理。



智能测温系统

系统自动捕捉人脸并检测体温、口罩佩戴情况、人员身份信息；若出现温度异常、未佩戴口罩、出入身份不合法系统会立即发出警报。

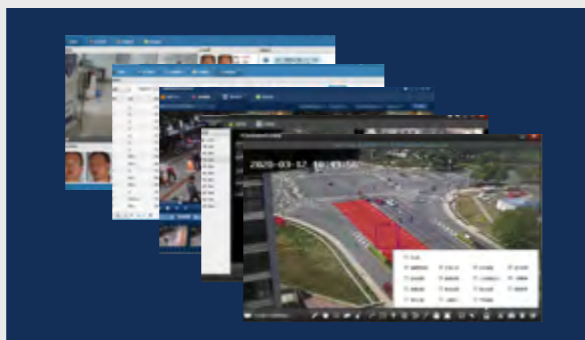
SCOPE OF BUSINESS

业务范围



视频分析软件

采用先进的图像识别技术对传统监控进行升级改造，当有危险事件发生时系统能够第一时间发出警报，并自动将危险画面切换到大屏上。



行业解决方案

基于图像识别技术提供各行业应用解决方案。



图像识别算法

提供各种图像识别算法 API 接口及 SDK 开发包，方便用户实现软件集成或二次开发。



软件外包服务

可以根据用户的需求定制开发监控软件、视频分析平台软件、图像识别算法、大数据分析及数据挖掘软件、通信软件、各种桌面应用软件、web 软件、微信小程序、手机 APP 等。



SOME CASES

部分案例

12

公安案例

云南公安厅
上海市检察院第二分院
宁波梅山边防派出所
常州市钟楼区怀德桥派出所
常州市钟楼区北港派出所
常州市钟楼区南大街派出所
常州市钟楼区西林派出所
常州市钟楼区西新桥派出所
常州市钟楼区五星街道派出所
常州市钟楼区新闻派出所
常州市经开区公安局
湖北省恩施建始县政法委

6

监狱案例

安徽省潜川监狱
安徽省蚌埠监狱
安徽省铜陵监狱
安徽省庐江监狱
阜阳九龙监狱
安徽省未管所

8

其他案例

智慧园区大数据平台
智慧园区营商服务管理平台
技术转移平台
智慧工地大数据平台
智慧工地管理平台
智慧家政 O2O 平台
售楼处客户管理软件
前台机器人软件
V2X 车联网管理系统
智慧工厂管理系统
智慧园区系统



云南公安厅



上海市检察院第二分院



宁波梅山边防派出所



常州市钟楼区怀德桥派出所



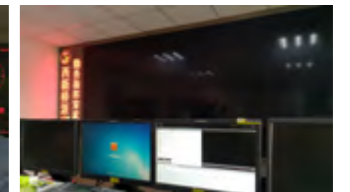
常州市钟楼区北港派出所



常州市钟楼区南大街派出所



常州市钟楼区西林派出所



常州市钟楼区西新桥派出所



常州市钟楼区五星街道派出所



常州市钟楼区新闻派出所



常州市经开区公安局



湖北省恩施建始县政法委



合肥工业大学



安徽省潜川监狱



安徽省蚌埠监狱



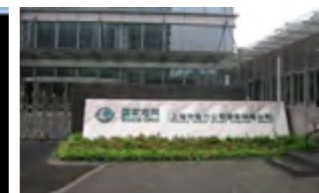
安徽省铜陵监狱



中国航天科工二院



苏州华为



上海国家电网



嘉兴售楼处人脸识别系统



南京智睿能源研究院



乌鲁木齐机场扩建工地



诸暨视觉产业园



无锡经开区传感园

合作伙伴 COOPERATIVE PARTNER

开放 open 合作 cooperation 共赢 win-win





常州林安智能科技有限公司

Lin Security Protection System Technology Co.,Ltd.

0519-83970276

江苏省常州市玉龙南路 213 号 11F

info@linsps.com

www.linsps.com



微信公众号